

# Ürün Katalođu

2025

HASSAS SONUÇLAR

HER ÖLÇÜMDE GÜVEN

HER TESTTE KALİTE



**DMC**  
Material Testing Equipment

[www.demcontesting.com](http://www.demcontesting.com)

# Biz Democonuz

Türkiye'nin en yenilikçi malzeme test ekipmanı üreticisi

YENİLİKÇİ ÜRÜNLER

MÜŞTERİ ODAKLI ÇÖZÜMLER

TASARIMDA ESNEKLİK

STANDARTLARA UYGUNLUK

MÜŞTERİ MUTLULUĞU

SÜREKLİ İYİLEŞTİRME



**DMC**

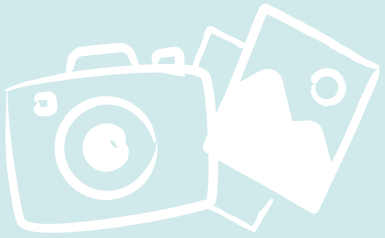
Material Testing Equipment

[www.democontesting.com](http://www.democontesting.com)

# POWER 600 SERVO

## POWER-600 Servo Kontrollü Çekme Test Cihazı

- Servo kontrol ünitesi ile çok yüksek hassasiyet ve stabilite kontrolü.
- Hızlı bilgisayar arayüzü ile gerçek zamanlı test verisi izleme.
- Yüksek çözünürlüklü kontrol modülleri ile yüksek doğrulukta kalibrasyon ayarları.
- Çoklu dil desteği.
- $\varnothing$  8mm ila  $\varnothing$  40mm numune aralığı.
- Tüm test parametreleri ve test sonuçları USB belleğe aktarılabilir. İstenirse bu sonuçlar harici bir yazıcı üzerinden yazdırılabilir.
- Hataları teşhis etmek ve cihaz verilerini izlemek için dünyanın neresinde olursa olsun cihaza dahili Ethernet portu üzerinden uzaktan bağlantı.
- 220 VAC, 50-60 Hz.



# DMC-600

## DMC-600 Universal Çekme Test Cihazı

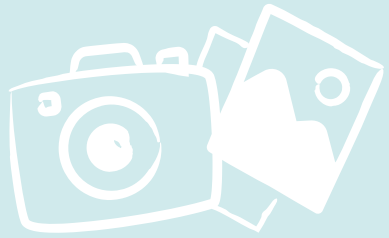
- Yüksek hassasiyet ve stabilite kontrol ünitesi ile deplasman veya yük kontrollü test yapma yeteneği.
- Hızlı bilgisayar arayüzü ile gerçek zamanlı test verisi izleme.
- Yüksek çözünürlüklü kontrol modülleri ile yüksek doğrulukta kalibrasyon ayarları.
- Çoklu dil desteği.
- $\varnothing$  8mm ila  $\varnothing$  32mm numune aralığı.
- Tüm test parametreleri ve test sonuçları 7" dokunmatik ekran üzerinden USB belleğe aktarılabilir. İstenirse bu sonuçlar harici bir yazıcı üzerinden yazdırılabilir.
- Hataları teşhis etmek ve cihaz verilerini izlemek için dünyanın neresinde olursa olsun cihaza dahili Ethernet portu üzerinden uzaktan bağlantı.
- 220 VAC, 50-60 Hz.



# FASTCOMP 2000

2000 kN Tam Otomatik Düzlemsellik Kontrollü Beton Test Presi

- Cihaz, yükleme gövdesi, otomatik hidrolik güç ünitesi,  $\emptyset$  200x50 mm,  $\emptyset$  200x70 mm ve  $\emptyset$  200x80 mm mesafe parçaları ve elektronik kontrol sistemlerinden oluşmaktadır.
- Numunenin düzgünlüğünü kontrol etmek için hareketli kafa üzerinde açı sensörü.
- Cihazın bilgisayar arayüz yazılımı c++ tabanlı olup tüm Windows ve MacOS tabanlı işletim sistemlerinde çalışabilme özelliğine sahiptir.
- Ücretsiz yazılım güncellemeleri / Çoklu dil desteği.
- Tüm test parametreleri ve test sonuçları 7" dokunmatik ekran üzerinden USB belleğe aktarılabilir. İstenirse bu sonuçlar harici bir yazıcı üzerinden yazdırılabilir.
- Hassas test sonuçları için özel hassas pompa elemanları ve basınç sensörleri ile geliştirilmiş hidrolik sistem kullanılır.
- Hataları teşhis etmek ve cihaz verilerini izlemek için dünyanın neresinde olursa olsun cihaza dahili Ethernet portu üzerinden uzaktan bağlantı.
- 220 VAC, 50-60 Hz.



# AIR ENTRAINMENT METER

Taze Betonda Hava Ölçer

- Air Entrainment Meter, B Type - 7 Litre.
- Air Entrainment Meter, B Type - 8 Litre.
- Okuma cihazı kullanıcı tarafından kalibre edilebilir.
- Entrained havanın %22'sine kadar ölçülebilir.
- Barometrik basınçlardaki değişikliklerden etkilenmez.



# DİJİTAL BETON TEST ÇEKİCİ

Beton Dayanma Gücünü Belirlemek için

- Ölçüm Aralığı 10 ... 100 N/mm<sup>2</sup>
- Hassasiyet  $\pm 0,1$  R
- Ekran OLED
- Nominal Kinetik Enerji 2,207 Nm, 0,225 kgm
- Arayüz Bluetooth,
- Mikro-USB Depolama
- Her biri 256 ölçümden oluşan 1000 veri birimi
- Çalışma Koşulları -40 ... 60 °C
- Güç Kaynağı 3,7 V Li-ion Pil
- Güç Kaynağı (Güç Adaptörü) Birincil: 100 ... 240 VAC, 50 / 60 Hz İkincil: 5 VDC, 1 A
- Boyut 280 x 75 x 60 mm
- Ağırlık Yaklaşık. 1,2 kg



# ANALOG BETON TEST ÇEKİCİ

Beton Dayanma Gücünü Belirlemek için

- Ölçüm aralığı 100 ... 600 kg/cm<sup>2</sup>
- Nominal kinetik enerji 2207 J (2,207 Nm)
- Ölçüm ucun yapışması 0,65 ... 0,15 N
- Yuvarlak formlu ucun yarıçapı 25 mm ±1 mm
- Ortalama geri tepme değeri 80 ±2
- Yayın esnemesi 75 mm ±0,3 mm
- Boyut Çap 54 x 280 mm
- Ağırlık 1 kg



# FASTPOL-III V.2

## FASTPOL-III V.2 Tam Otomatik Taşlama Makinesi - Numune Hazırlama

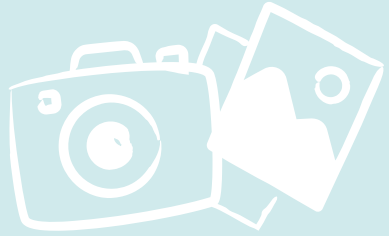
- 7" dokunmatik ekranlı tam otomatik elektronik kontrol sistemi.
- Pnömatik numune kilitleme sistemi.
- 50 mm'den 160 mm'ye kadar tüm karot numunelerini taşlama.
- Numune özelliklerine göre reçete hazırlama.
- 200 MPa'ya kadar mukavemete sahip numunelerin aşındırılması.
- 0,5 mm ile 1,5 mm arasında taşlama adımları ayarlanabilir.
- Çoklu dil desteği.
- Toza karşı otomatik sirkülasyonlu su püskürtme sistemi.
- Taşlanan numune sayısını ve taşlama miktarını cihaz hafızasına kaydetme.
- Taşlama (elmas) bıçağının ömrü elektronik olarak izlenebilir.
- İsteğe bağlı numune yüzey düzgünlüğü kontrol cihazı bağlanabilir ve numune yüzeyleri cihaz üzerindeki dokunmatik ekran üzerinden 0,01 derece hassasiyetle kontrol edilebilir.
- Hataları teşhis etmek ve cihaz verilerini izlemek için dünyanın neresinde olursa olsun cihaza dahili Ethernet portu üzerinden uzaktan bağlantı.
- 220 VAC, 50-60 Hz.



# FASTPOL-III V.1

## FASTPOL-III Tam Otomatik Taşlama Makinesi - Numune Hazırlama

- 7" dokunmatik ekranlı tam otomatik elektronik kontrol sistemi.
- 38 mm'den 100 mm'ye kadar tüm karot numunelerini, 100x200 mm'lik 3 karot numunesi ve 150x300 mm'lik 2 karot numunesi dahil olmak üzere taşlar.
- Pnömatik numune kilitleme sistemi.
- Toza karşı harici su tankı ile otomatik sirkülasyonlu su püskürtme sistem
- Numune özelliklerine göre reçete hazırlama.
- 0,5 mm ile 1,5 mm arasında taşlama adımları ayarlanabilir.
- Çoklu dil desteği.
- Toza karşı otomatik su spreysi.
- Taşlanan numune sayısını ve taşlama miktarını cihaz hafızasına kaydetme.
- Taşlama (elmas) bıçağının ömrü elektronik olarak izlenebilir.
- 3 adet 100x200 mm ve 2 adet 150x300 mm numune 62 saniyede taşlanabilir.
- İsteğe bağlı numune yüzey düzgünlüğü kontrol cihazı bağlanabilir ve numune yüzeyleri cihaz üzerindeki dokunmatik ekran üzerinden 0,01 derece hassasiyetle kontrol edilebilir.
- Cihaza dünyanın neresinde olursa olsun dahili Ethernet portu üzerinden uzaktan bağlantı kurularak hataları teşhis edebilir ve cihaz verilerini takip edebilirsiniz.
- 220 VAC, 50-60 Hz.



# FASTCUT-III

FASTCUT-III Tam Otomatik Karot Kesme Makinesi - Numune Hazırlama

- Otomatik elektronik kontrol sistemi.
- 38 mm'den 100 mm'ye kadar tüm silindirik karot numunelerini, 3 adet 100x200 mm'lik, 0,1 derece hassasiyetle keser.
- Toza karşı otomatik su spreysi.
- Aynı anda 3 numunenin kesme işlemi yaklaşık 120 saniyede tam otomatik olarak gerçekleşir.
- Kesme bıçağı otomatik olarak başlangıç noktasına döner. (Ev Pozisyonu)
- 220 VAC, 50-60 Hz.



# FASTFLAT

## Karot Düzlemsellik Kontrol Cihazı - Numune Hazırlama

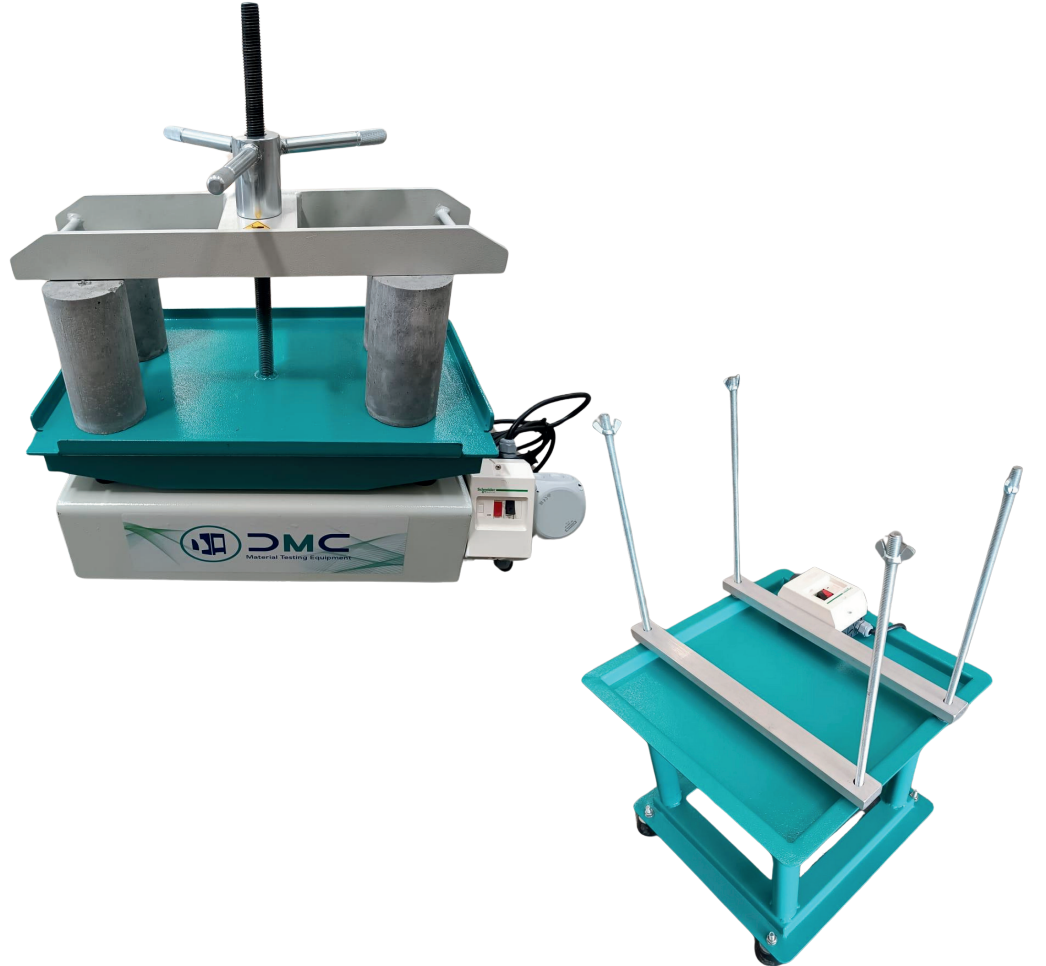
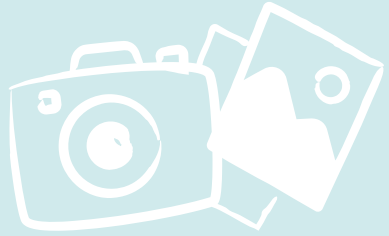
- Numune yüzeyini iki eksende 0,1 derece hassasiyetle ölçebilir.
- Numune ölçüm standına kolayca yerleştirilebilir ve ölçüm sonuçları hızlı bir şekilde elde edilebilir.
- Ölçüm sonuçları 4,3 inç dokunmatik ekranda dijital olarak izlenebilir ve bir USB flash sürücüyü Excel formatında kaydedilebilir.
- FastFlat cihazı, DMC FAST ürün ailesindeki diğer cihazlarla elektronik ve yazılımsal olarak uyumludur.
- 220 VAC, 50-60 Hz.



# TİTREŞİM MASALARI

TİTREŞİM MASALARI, Çeşitli Ebatlarda - Numune Hazırlama

- Sabit genlikli titreşim.
- Çeşitli ebatlardaki masalar.
- Küp veya silindir kalıplar.
- Kontrol ünitesi ve sıkıştırma aparatları.
- 220 VAC, 50-60 Hz.



# BETON MİKSERİ

Pan Tipi Beton Mikseri - Numune Hazırlama

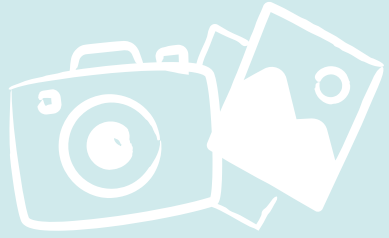
- Laboratuvar tipi.
- 4,3" dokunmatik ekranlı dijital kontrol.
- Reçete isimlerine kaydedilebilir süre ve hız parametreleri ile tekrarlanabilir numune hazırlama.
- Müşteri talebine göre farklı hacimler.
- Kullanıcı dostu; pan ve karıştırma bıçaklarına kolay erişim.
- Kauçuk tekerleklerle taşınabilirlik.
- 220 VAC, 50-60 hz.



# AGREGA KIRMA DENEY SETİ

AVG - Agregat Kırma Deney Seti, Çeşitli Ebatlarda

- Basınç yükü altında ezilmeye karşı agregat direncinin nispi ölçümü.
- Sette çeşitli boyutlar: Ø 75mm AVG (agregatlar<10mm boyutunda) ve Ø 150mm AVG
- Sıkıştırma Çubuğu Ø 8x300 mm.
- Sıkıştırma Çubuğu Ø 16x600 mm.
- Her set çelik silindir, taban plakası, piston, silindirik ölçü ve sıkıştırma çubuğundan oluşur.





©TÜM HAKLARI SAKLIDIR

# İletişim Bilgileri

Malıköy Başkent OSB Mah. 20. Cadde No:12/E  
Sincan ANKARA/TURKEY  
+90 (532) 227 11 76  
+90 (506) 044 44 34  
akin@democontesting.com  
satis@democontesting.com  
www.democontesting.com

